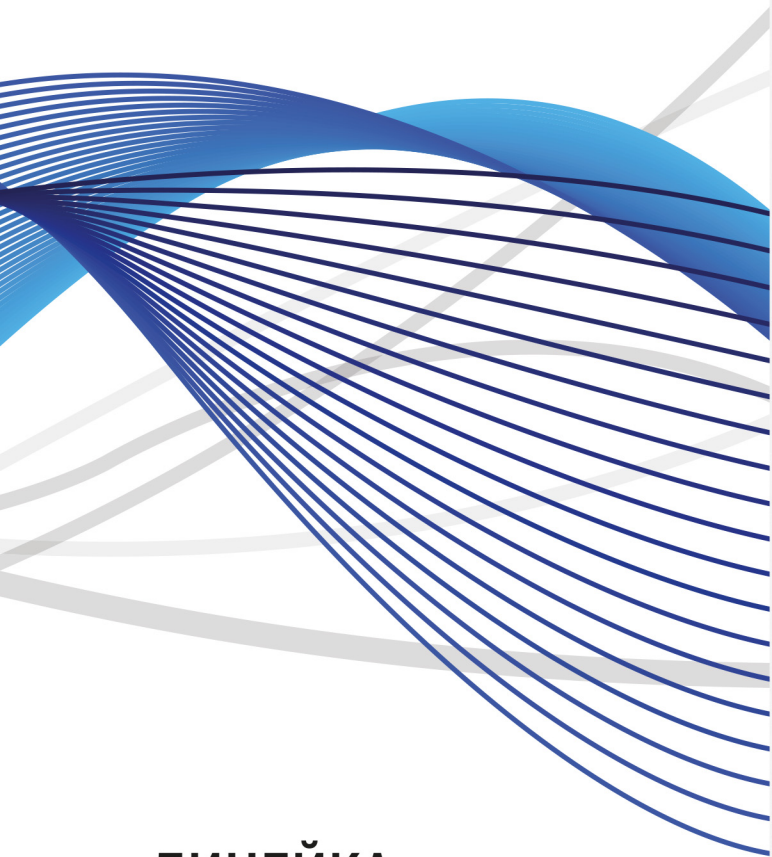
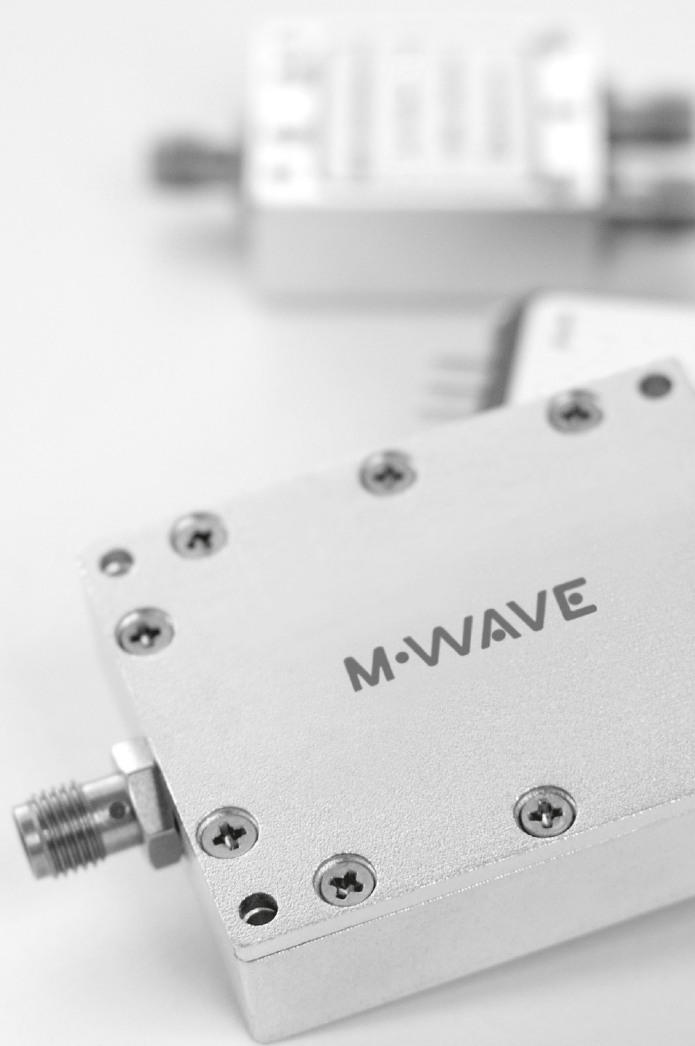


# M·WAVE



ЛИНЕЙКА  
ПОСТАВКИ



M-WAVE производит широкую номенклатуру СВЧ компонентов и модулей с частотным диапазоном до 110 ГГц, а также осуществляет разработку волноводов с частотным диапазоном до 300 ГГц и кабельных сборок до 40 ГГц мощностью до 400Вт, отвечающих самым высоким требованиям заказчика.

Наши продукты разработаны и изготовлены с использованием новейших технологий, инструментов и материалов самого высокого качества.

Продукция M-Wave заменяет следующие компоненты от известных западных производителей:

Products	Radiall	Huber+Suhner	Southwest Microwave	Cobham	Carlisle	Rosenberger
Cables	+	+			+	+
Cable assemblies	+	+			+	+
Dividers	+	+				
Adapters		+	+	+	+	
Filters		+				
DC blocks		+				
Terminations	+	+	+			
Couplers		+				
Connectors	+	+	+	+	+	+
Phase shifters		+				
Switches	+					
Attenuators	+	+				
Waveguides				+		
Waveguide to Coax Adapters				+		
Waveguide Terminations				+		
Coaxial Adapters				+		+

Для оценки качества продукции и проведения испытаний доступен заказ образцов.

# M·WAVE

## СОЕДИНИТЕЛИ, АДАПТЕРЫ КАБЕЛЬНЫЕ

Различные виды и типы соединителей и адаптеров для коаксиальных кабелей. Это стандартные радиочастотные серии соединителей резьбового, байонетного и врубного сочленения. А также миниатюрные серии с повышенным частотным диапазоном для применения в модулях с плотной компоновкой.



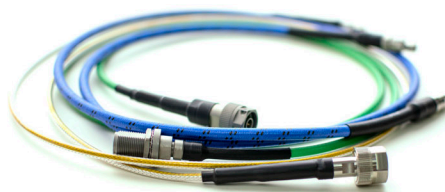
## СОЕДИНИТЕЛИ, АДАПТЕРЫ МЕЖПЛАТНЫЕ, БЛОЧНЫЕ

Межплатные, блочные, кабельно-приборные соединители различной конфигурации, в том числе угловые и многоканальные.



## КАБЕЛИ, КАБЕЛЬНЫЕ СБОРКИ

Гибкие, полужёсткие, гофрированные и формуемые вручную кабельные сборки с комбинацией радиочастотных кабелей и разъёмов. Также это серии для проведения испытаний и измерений, с количеством циклов изгиба 50000 раз, серии с низким уровнем потерь и фазовой стабильностью, с низким уровнем КСВ и интермодуляционных искажений, с расширенным температурным диапазоном.



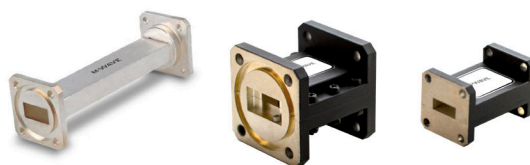
## ПЕРЕКЛЮЧАТЕЛИ

Коаксиальные радиочастотные переключатели (электромеханические переключатели), переключатели на PIN-диодах, волноводные переключатели, волноводные коаксиальные переключатели и переключатели для поверхностного монтажа с рабочим диапазоном частот до 110 ГГц. Одноканальные и матричные многоканальные переключатели (SPST, SPDT, SP3T, SP4T, SP6T), в том числе со встроенным драйвером.



## ВОЛНОВОДЫ

Прямоугольные, круглые, прямые и гибкие волноводы, гибкие бесшовные и скручиваемые волноводы, волноводные переходы и волноводно-коаксиальные адаптеры.



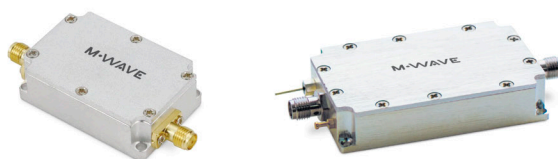
## ЦИРКУЛЯТОРЫ, ИЗОЛЯТОРЫ

Микрополосковые, коаксиальные и волноводной конструкции. Высоконадёжные, с низкими вносимыми потерями и широким температурным диапазоном.



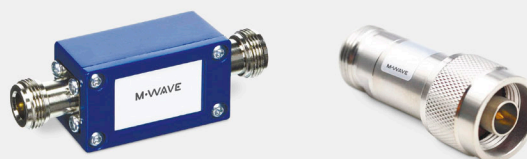
## УСИЛИТЕЛИ

Твёрдотельные усилители мощности, изготовленные с применением GaN и GaAs технологий, имеют широкий диапазон рабочих частот и малые габариты. Все усилители выполнены в герметичном корпусе всеклиматического исполнения.



## АТТЕНЮАТОРЫ

Коаксиальные аттенюаторы малой, средней и высокой мощности, фиксируемые или регулируемые с механическим или электронным управлением.



## НАГРУЗКИ

Нагрузки малой, средней и высокой мощности, а также предназначенные для контрольно-измерительных приборов, где требуется низкий уровень КСВ.



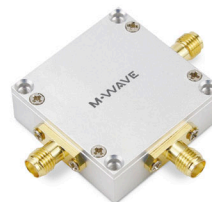
## ФИЛЬТРЫ

СВЧ фильтры на объёмных, штыревых резонаторах и в микрополосковом исполнении с управлением посредством аналогового или цифрового драйвера.



## СМЕСИТЕЛИ

Балансные смесители с частотным диапазоном от 10 МГц до 110 ГГц работают в очень широкой полосе пропускания RF, LO и IF. Для приложений с фиксированной частотой гетеродина мы можем предложить широкий диапазон промежуточных частот.



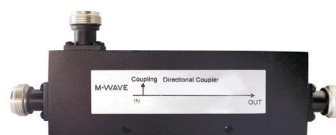
## ГЕНЕРАТОРЫ СИГНАЛОВ

Высокостабильные генераторы с фазовой автоподстройкой частоты с очень низким фазовым шумом на частотах до 40 ГГц.



## НАПРАВЛЕННЫЕ ОТВЕТВИТЕЛИ, ДЕЛИТЕЛИ МОЩНОСТИ

Направленные ответвители, двунаправленные ответвители и ответвители мощности в коаксиальном исполнении. Коаксиальные делители/сумматоры мощности для встраиваемых радиочастотных систем от 2 до 32 каналов включительно, а также делители мощности, используемые для измерения сигналов, формирования луча антенны, разделения, коммутации и испытаний на электромагнитную совместимость.



## ФАЗОВРАЩАТЕЛИ

Серия регулируемых аналоговых фазовращателей с постоянной амплитудой во всех фазовых состояниях и низким уровнем вносимых потерь.



## УСЛУГИ

Помимо стандартной продукции компания M-WAVE готова разработать и произвести продукты в соответствии с особыми требованиями заказчика. Срок производства заказных изделий от 6 недель.



### M-WAVE

tel.: +852 5990 4191

sales@m-wave.hk www.m-wave.hk

### Представитель компании M-Wave в РФ АО «ПРОМТЕХКОМПЛЕКТ»

143441, Россия, Моск. обл., г.о. Красногорск,  
д. Путилково, 69 км МКАД, Бизнес-парк «Гринвуд», стр. 9  
тел.: +7 (495) 721-85-00; факс: +7 (495) 721-86-00  
m-wave@ptkgroup.ru www.ptkgroup.ru